

1 Antecedentes

El “Spam” es el hecho de enviar mensajes electrónicos (habitualmente de tipo comercial) no solicitados y en cantidades masivas. Aunque se puede hacer por distintas vías, la más utilizada entre el público en general es la basada en el correo electrónico.

Otras tecnologías de Internet que han sido objeto de “Spam” incluyen a grupos de noticias, motores de búsqueda y blogs.

“Spam” es la palabra que se utiliza para calificar el correo no solicitado enviado por Internet.

2 Problemática

Actualmente, contamos con los mejores servicios de filtrado de “Spam”, no obstante los Spammers se encuentran en continua búsqueda de formas de traspasar los filtros de correo.

Es por ello que se necesita de su apoyo, para lograr que estos filtros de correo funcionen correcta y eficientemente.

Existen 2 situaciones problemáticas en lo que se refiere al filtrado de “Spam”:

La primera consiste en el “Spam” que logra pasar los filtros y llega a la bandeja de entrada del correo.

La segunda se trata de correo legítimo que es catalogado erróneamente como “Spam”, siendo este el problema mas grave de los dos.

3 Solución

Estas situaciones se pueden corregir, realizando el envío de dichos correos a las direcciones para retroalimentación del filtro de “Spam”. Estos reenvíos deben de incluir el mensaje en cuestión como archivo adjunto, es decir, no se debe de enviar el mensaje como un reenvío o respuesta, de manera que el mensaje original no se vea alterado al agregarse nuevos encabezados, fondos, firmas, marcas de antivirus, etc. Hay que enviar dicho mensaje como adjunto único en un correo nuevo, esto es, reenviando un mensaje a la vez.

Si se trata de correos de “Spam”, que han llegado a la bandeja de entrada, se deben de enviar dichos mensajes a la dirección: spamcm@dominio en donde dominio equivale a su dominio de correo contratado con MEXIS.

De otra forma, si tenemos que se trata de correo legitimo que se ha desviado hacia la bandeja de “Spam”, dichos mensajes deberán enviarse a la dirección: nospamcm@dominio donde dominio se refiere de nuevo a su dominio de correo.

En caso de que sus buzones de correo no se encuentren hospedados con MEXIS, sino que su servicio sea de gateway de filtrado de correo, el dominio al que se deben enviar sus mensajes es **@mexis.com.mx**.



4 Ejemplos

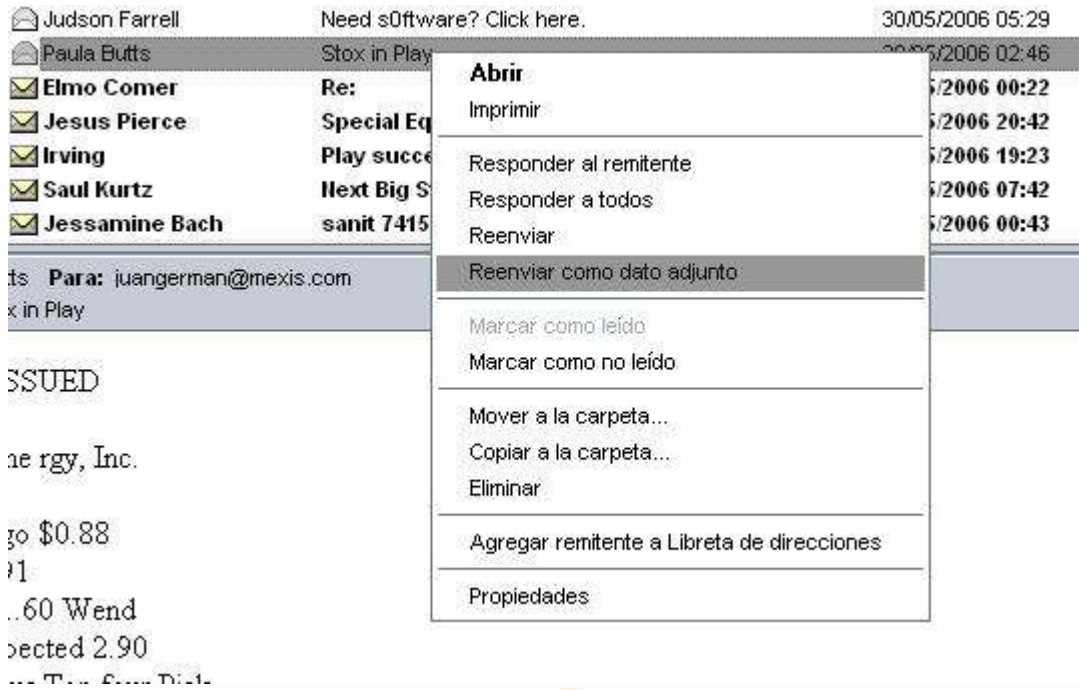
A continuación se ilustra la manera de realizar el envío de estos mensajes, utilizando diferentes programas de correo, utilizando como ejemplo correo recibido en una cuenta de dominio mexis.com Recuerde que se debe de utilizar su dominio de correo al realizar estos envíos a las direcciones indicadas según el caso.

4.1 Outlook Express

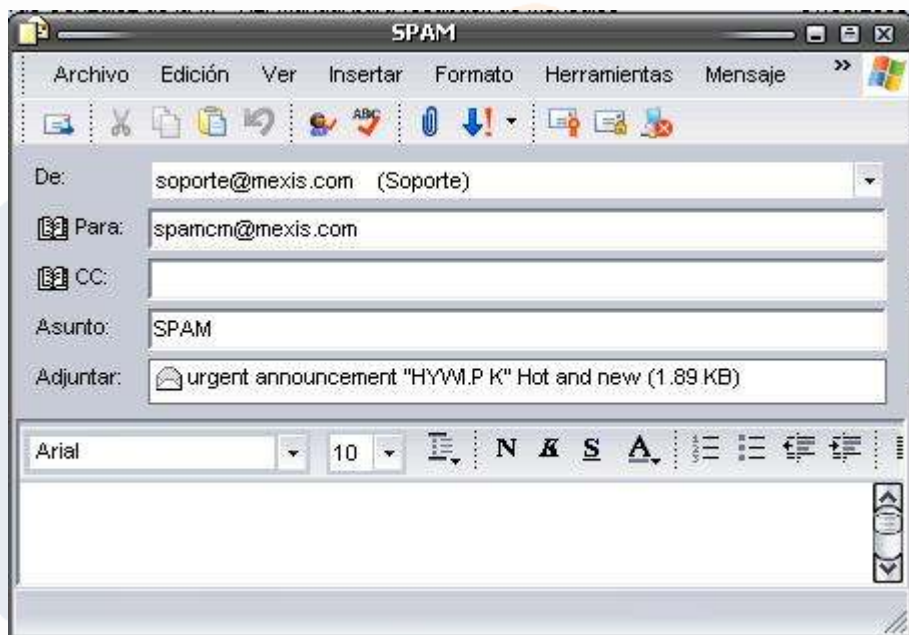
Si en la bandeja de entrada de Outlook Express, encuentra correo “Spam” como se ilustra a continuación:



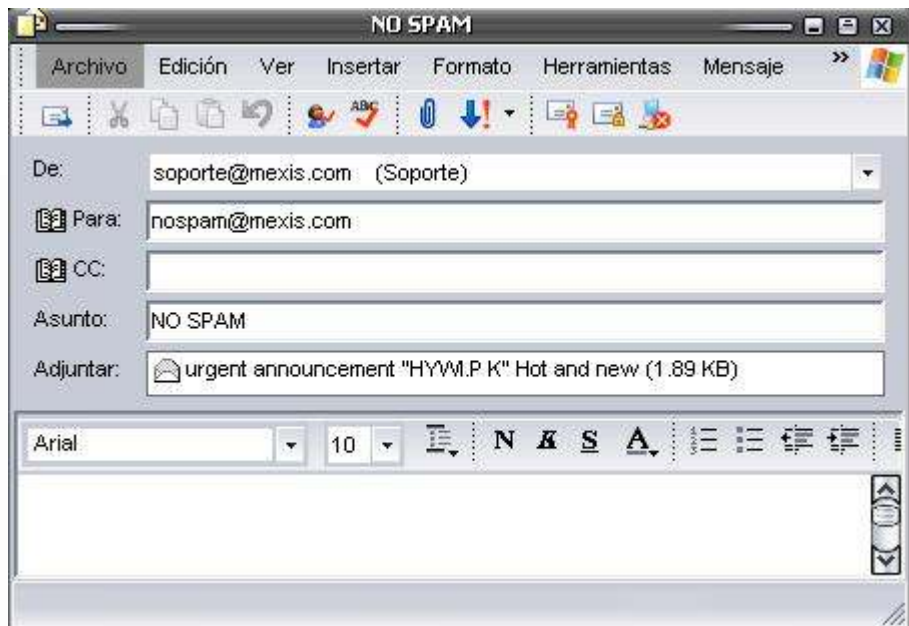
Se debe de seleccionar el mensaje, dando clic con el botón derecho del Mouse, con lo cual tendremos un menú contextual, el cual seleccionaremos la opción reenviar como dato adjunto



Con lo cual tendremos un mensaje nuevo, con el correo seleccionado como archivo adjunto, el cual se enviara a la dirección para reportar “Spam”, el cual deberá quedar como se muestra a continuación:

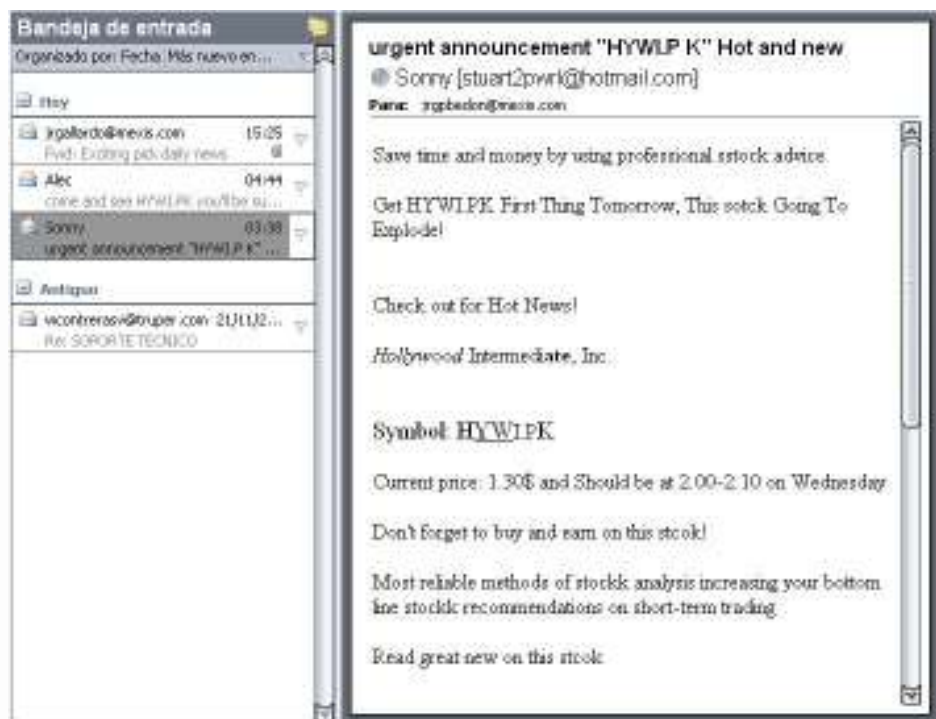


Si por el contrario se va reportar correo legítimo reconocido como "Spam", se sigue el mismo procedimiento, quedando el correo para enviar como sigue:



4.2 Microsoft Outlook

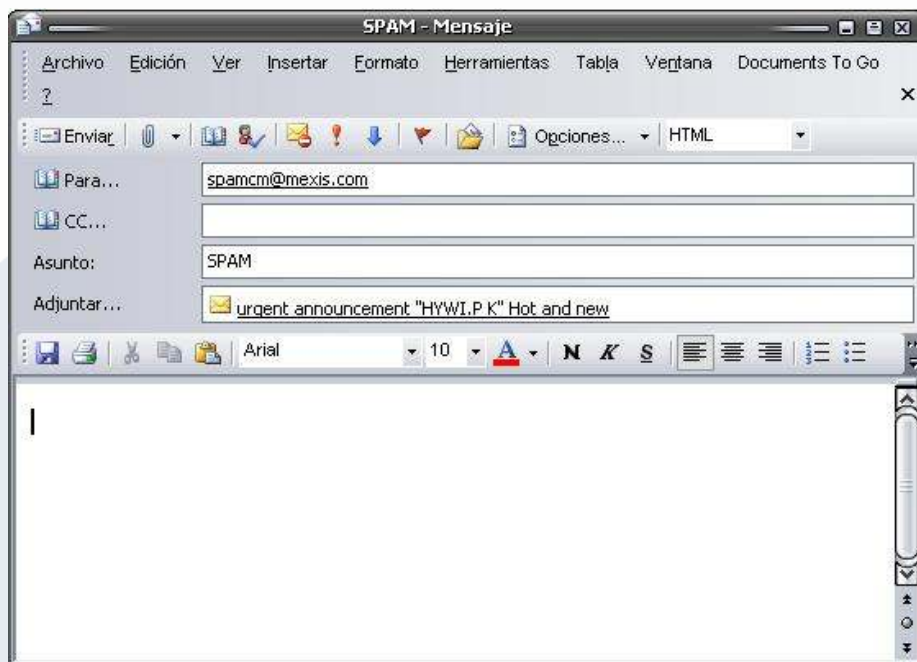
Si se usa Microsoft Outlook como cliente de correo, el primer paso es seleccionar el mensaje a enviar como adjunto.



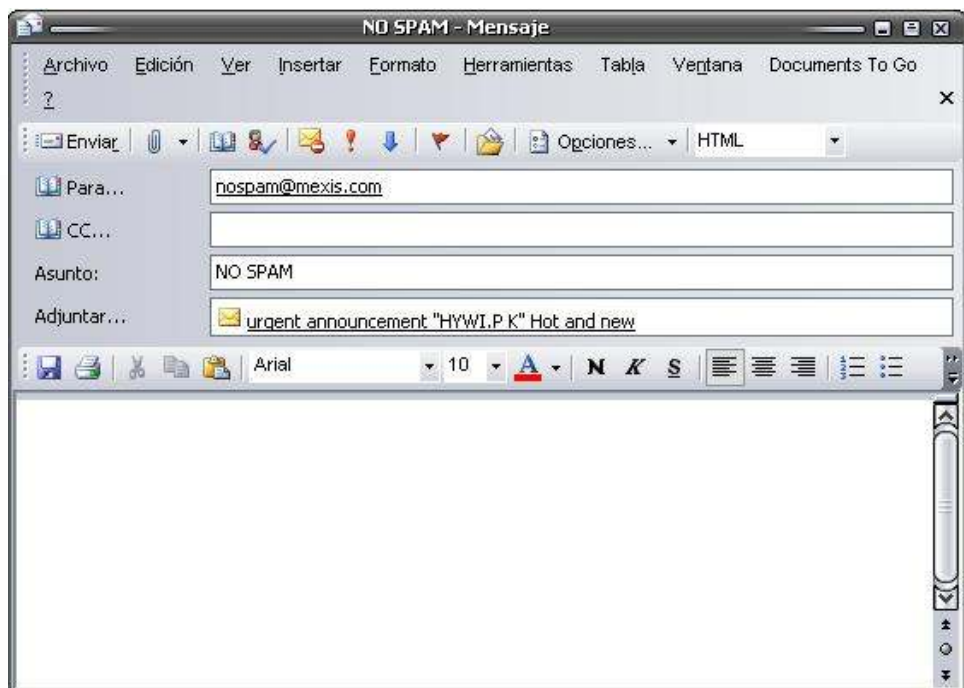
Una vez seleccionado el mensaje, se procede a abrir el menú de archivo, tomando la opción de nuevo y su vez la opción de mensaje, para crear un mensaje nuevo, también se puede dar clic al botón de nuevo, que se encuentra en la barra de herramientas.



Una vez creado el mensaje, se procede a arrastrar el correo seleccionado con un clic sostenido, hacia la ventana del mensaje nuevo, con lo cual ya tendremos un correo nuevo con el mensaje adjunto. El cual presentara las siguientes características si se reporta como "Spam":



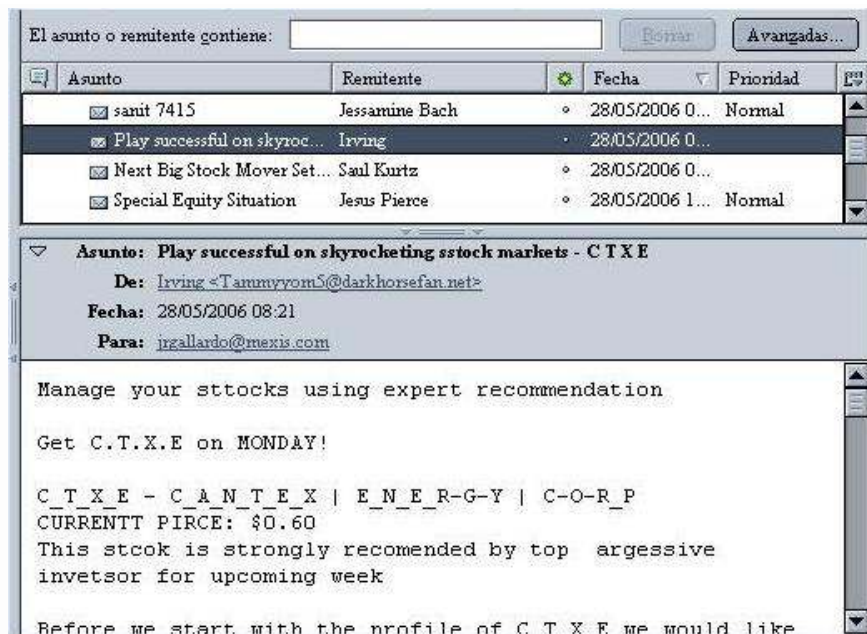
O por el contrario, si se esta reportando correo legítimo marcado como “Spam”, la ventana del mensaje se mostrara como sigue:



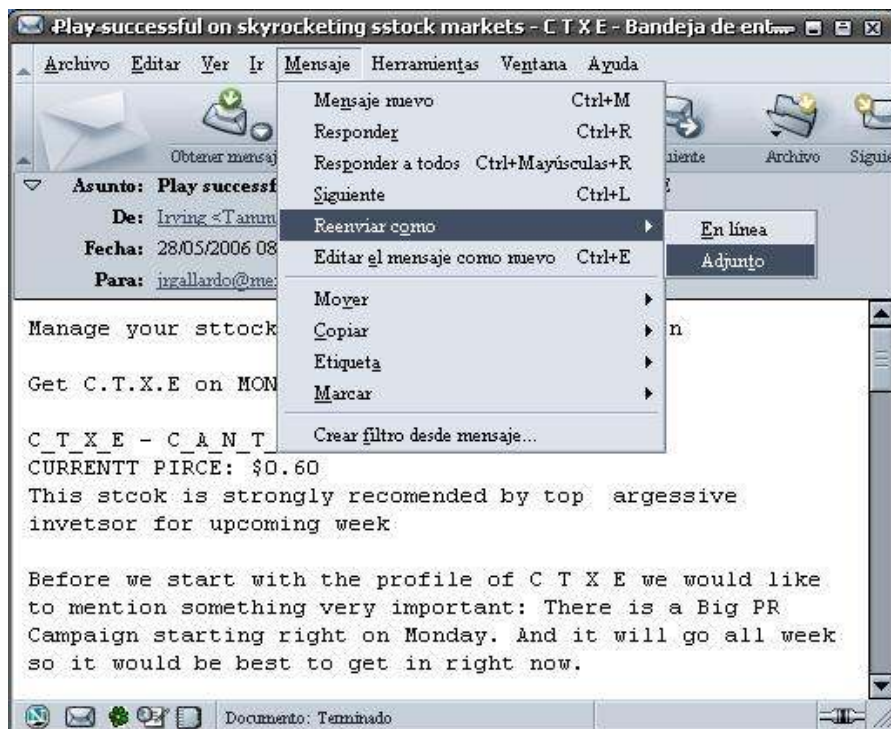
4.3 Usando Programa de correo basado en Mozilla

Si se utiliza un programa de correo basado en Mozilla, como son el Netscape o ThunderBird, el procedimiento para el envío de los mensajes sería el siguiente.

Primero se debe seleccionar el mensaje a enviar como adjunto



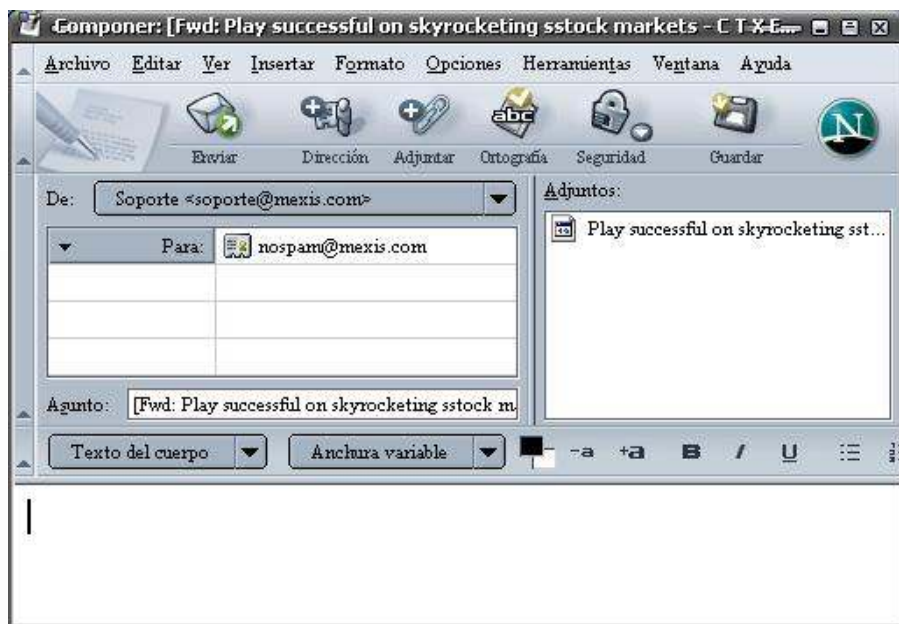
Sobre el cual, se dará doble clic, para abrirlo en una ventana nueva, en la cual se tomara la opción de Mensaje-Reenviar como-Adjunto:



Con lo cual tendremos la ventana del mensaje nuevo con el archivo adjunto, si se reporta el mensaje como “Spam”, tendrá las siguientes características:



De lo contrario, si se reporta correo legítimo marcado como “Spam”, quedaría de la siguiente manera:



4.4 Utilizando WebMail

Actualmente la aplicación de webmail no tiene la capacidad de reenviar los mensajes originales como adjuntos.